





## 8.3 级维修

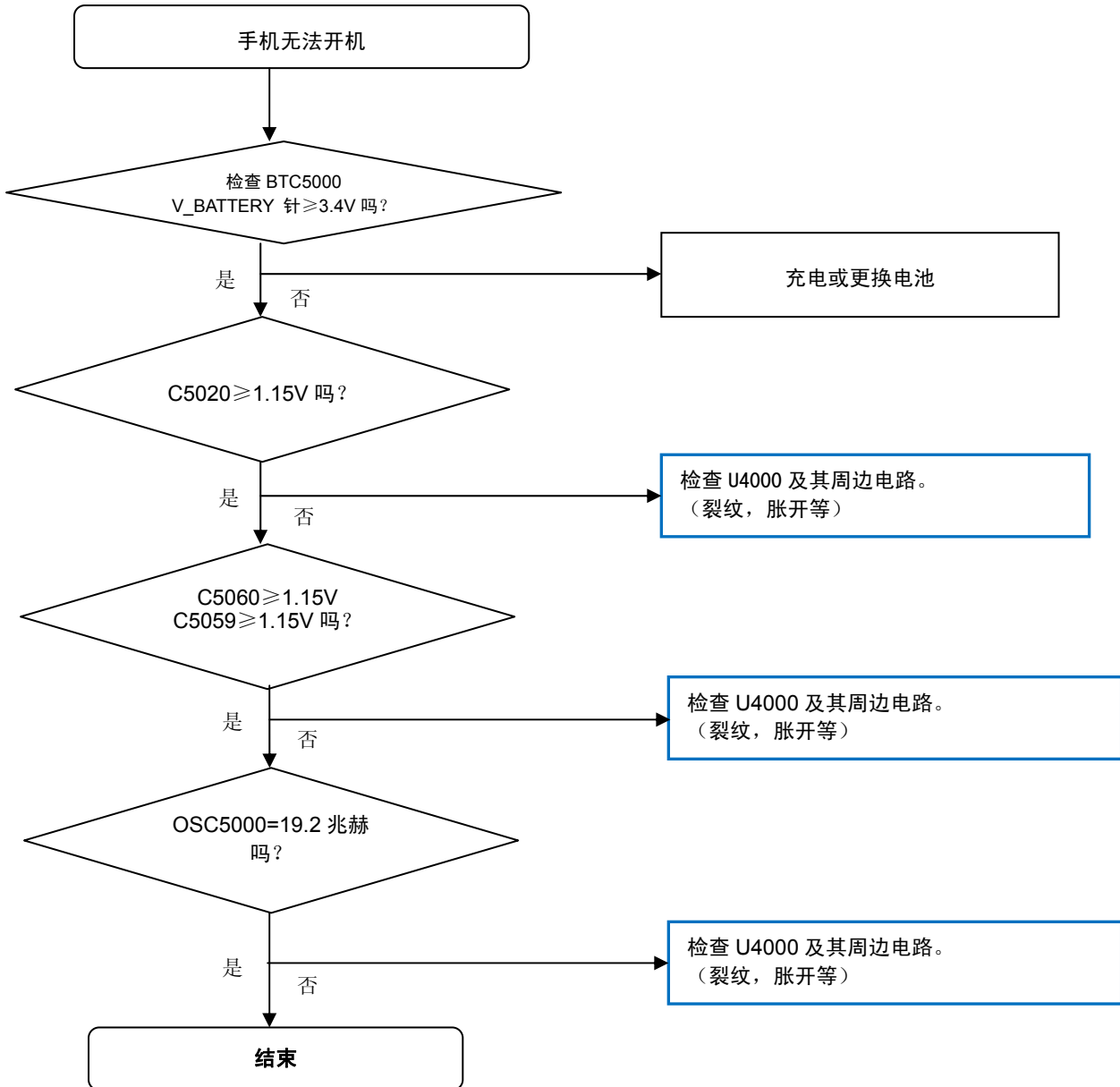
### 8-3. 故障排除流程图

	
<p>示波器</p>	<p>数字万用表</p>
	
<p>电源供应器</p>	<p>↑+字螺丝刀, ESD 安全镊子</p>
	
<p>8960 和频谱仪</p>	<p>焊接烙铁</p>

## 8.3 级维修

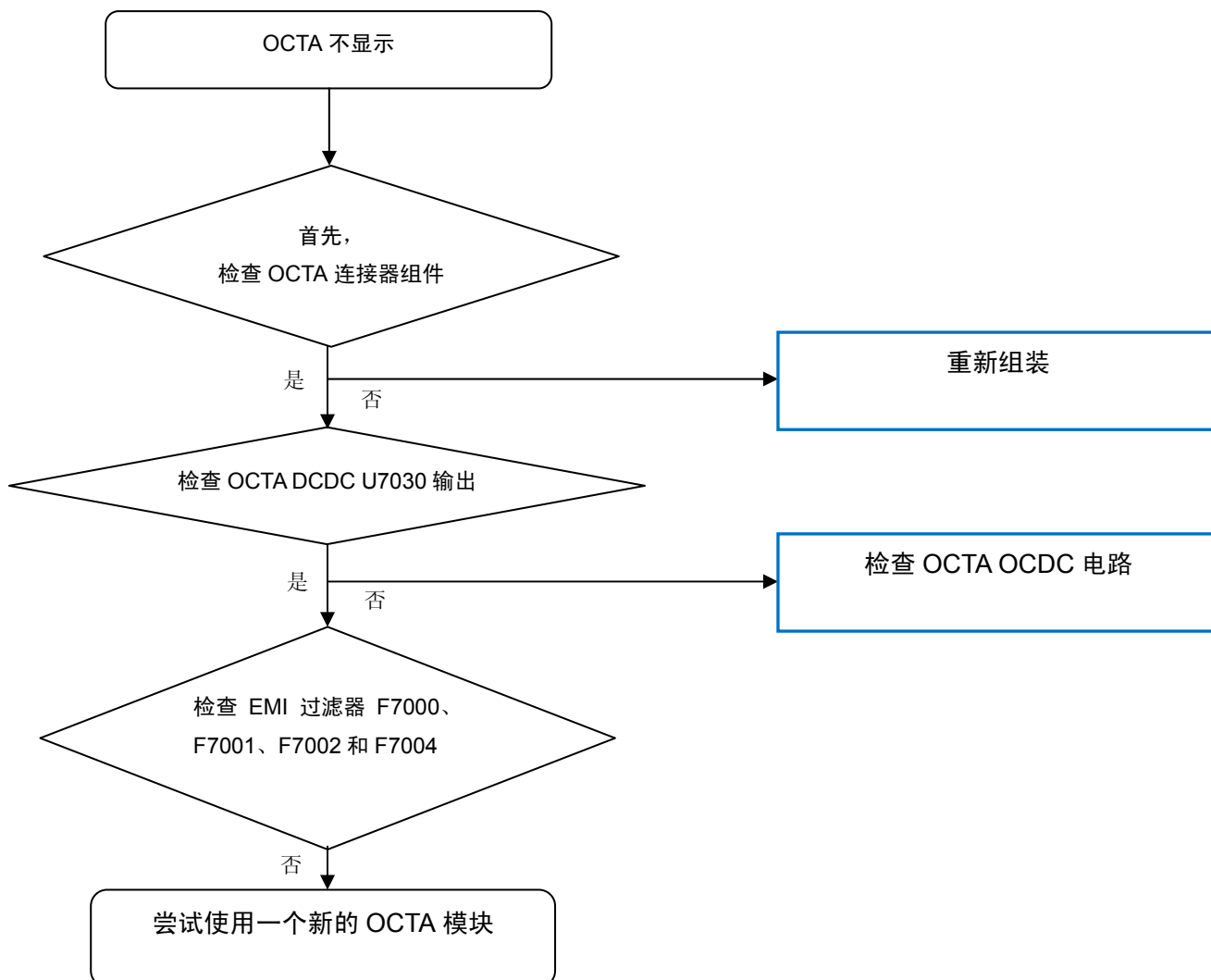
### 8-3. 故障排除

#### 8-3-1. 开机



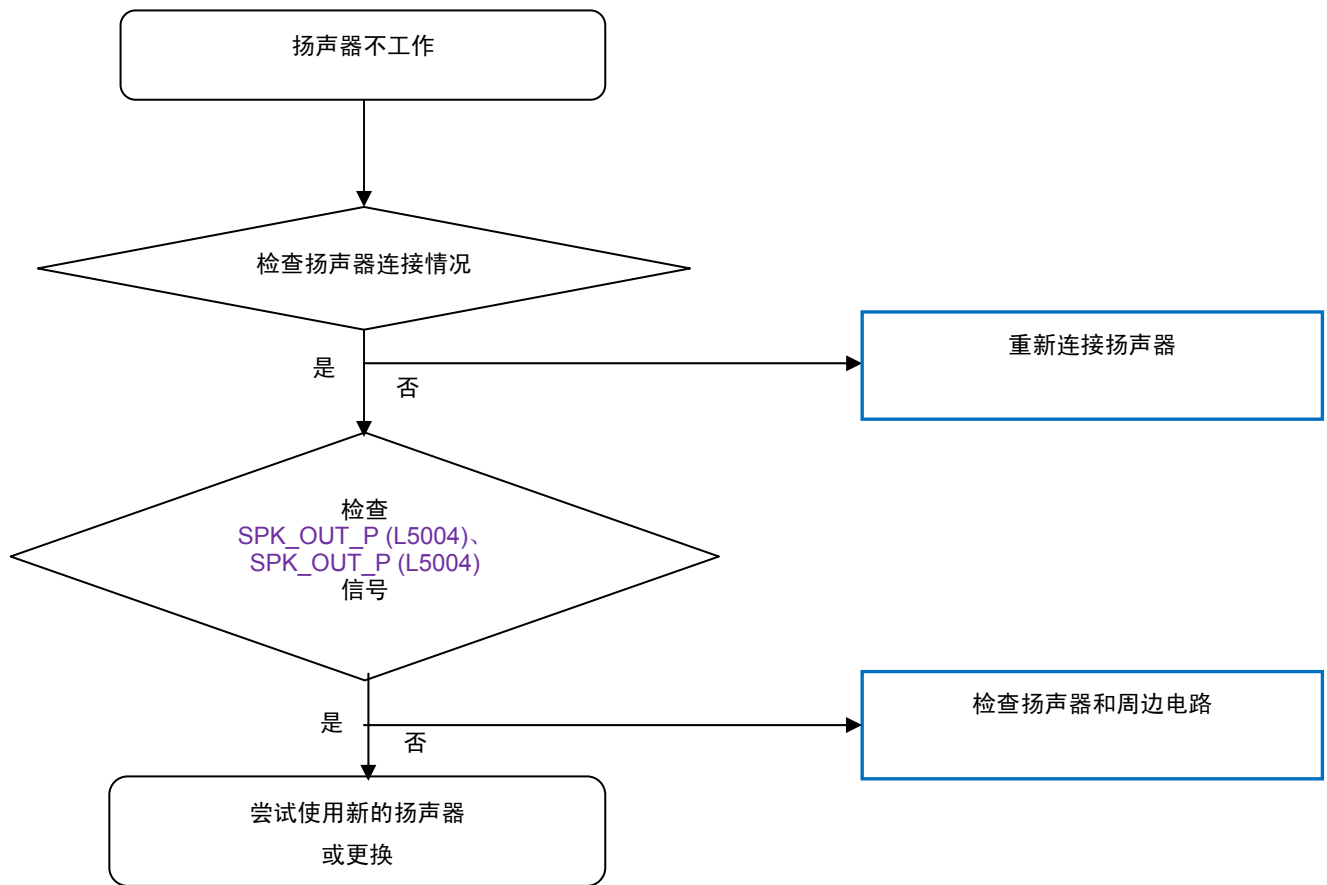
## 8.3 级维修

### 8-3-2. 逻辑部分 (OCTA)



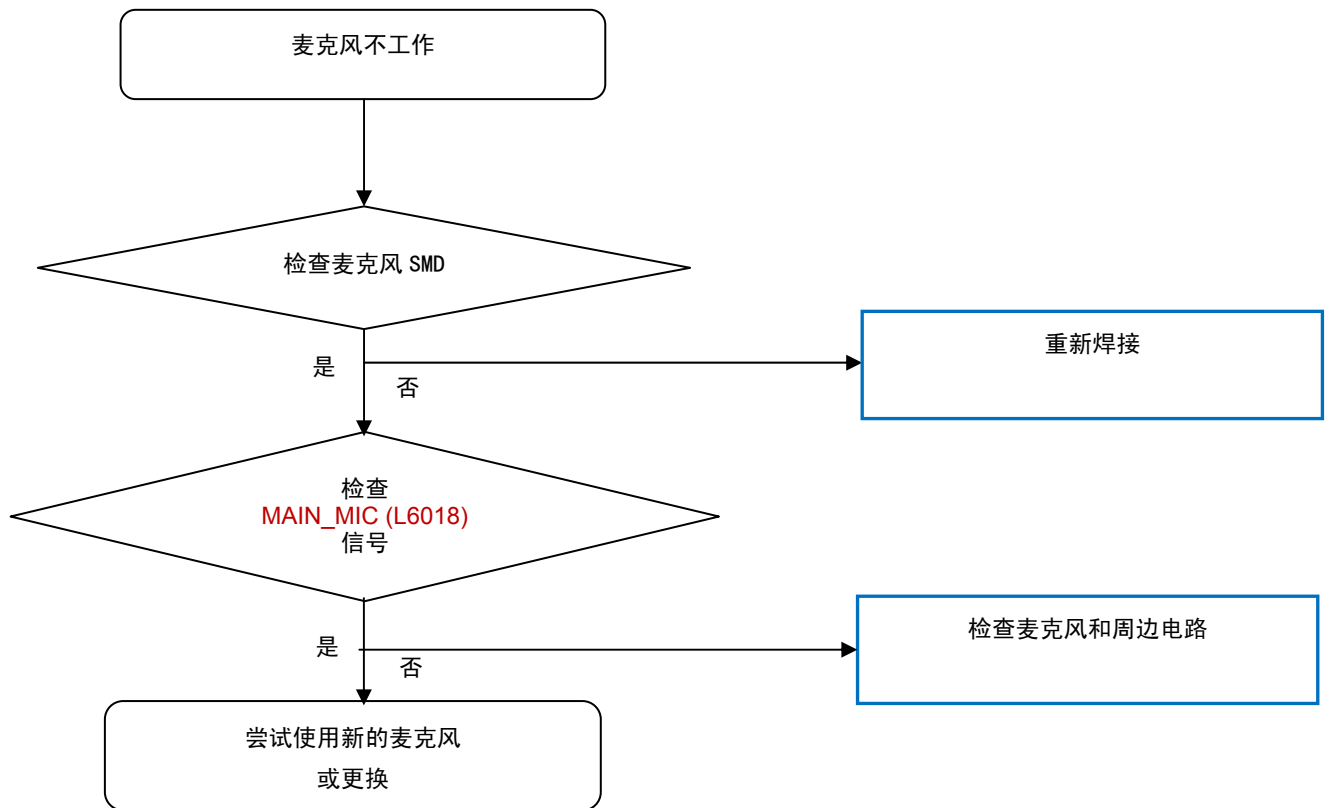
## 8.3 级维修

### 8-3-3. 逻辑部分（扬声器）



## 8.3 级维修

### 8-3-4. 逻辑部分（主麦克风）

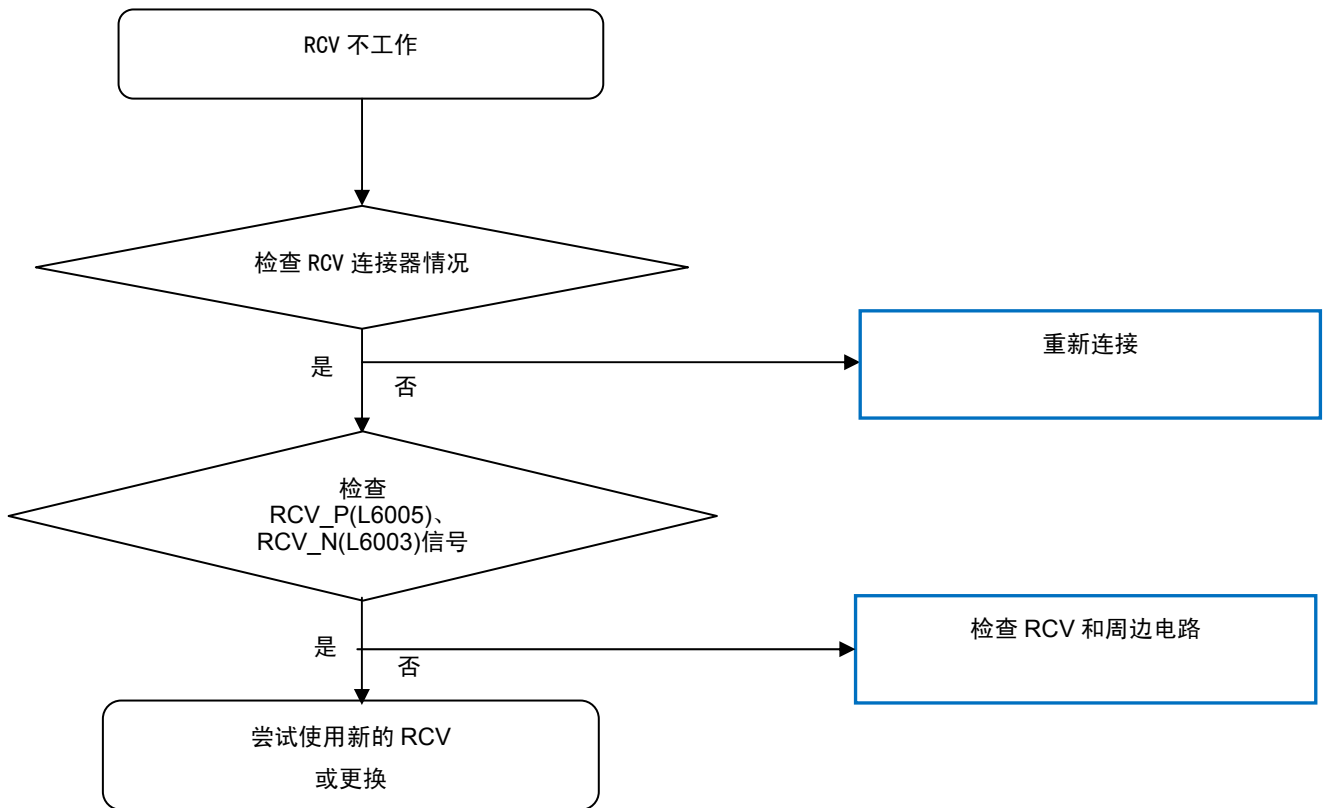


---

## 8.3 级维修

---

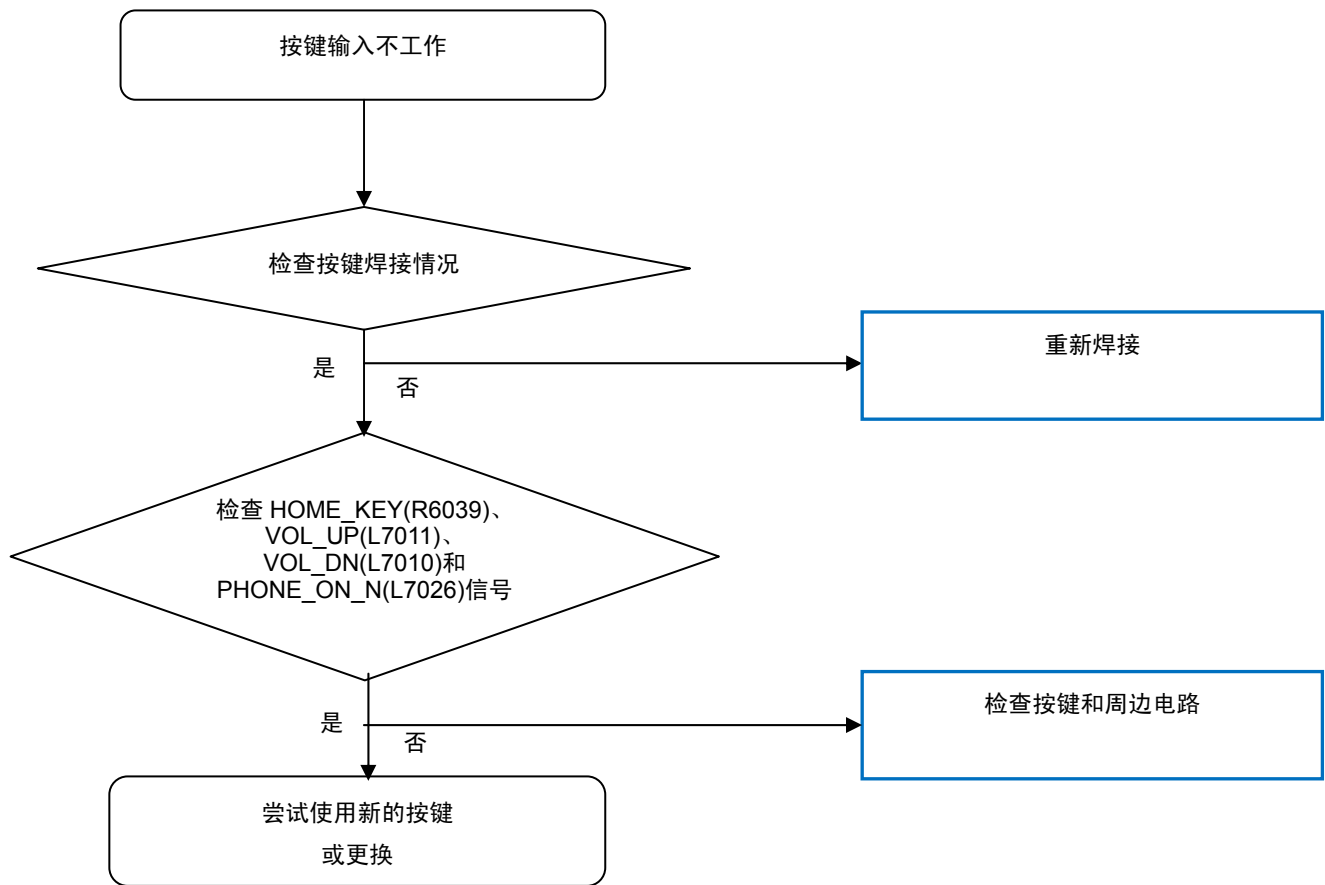
### 8-3-5. 逻辑部分 (RCV)





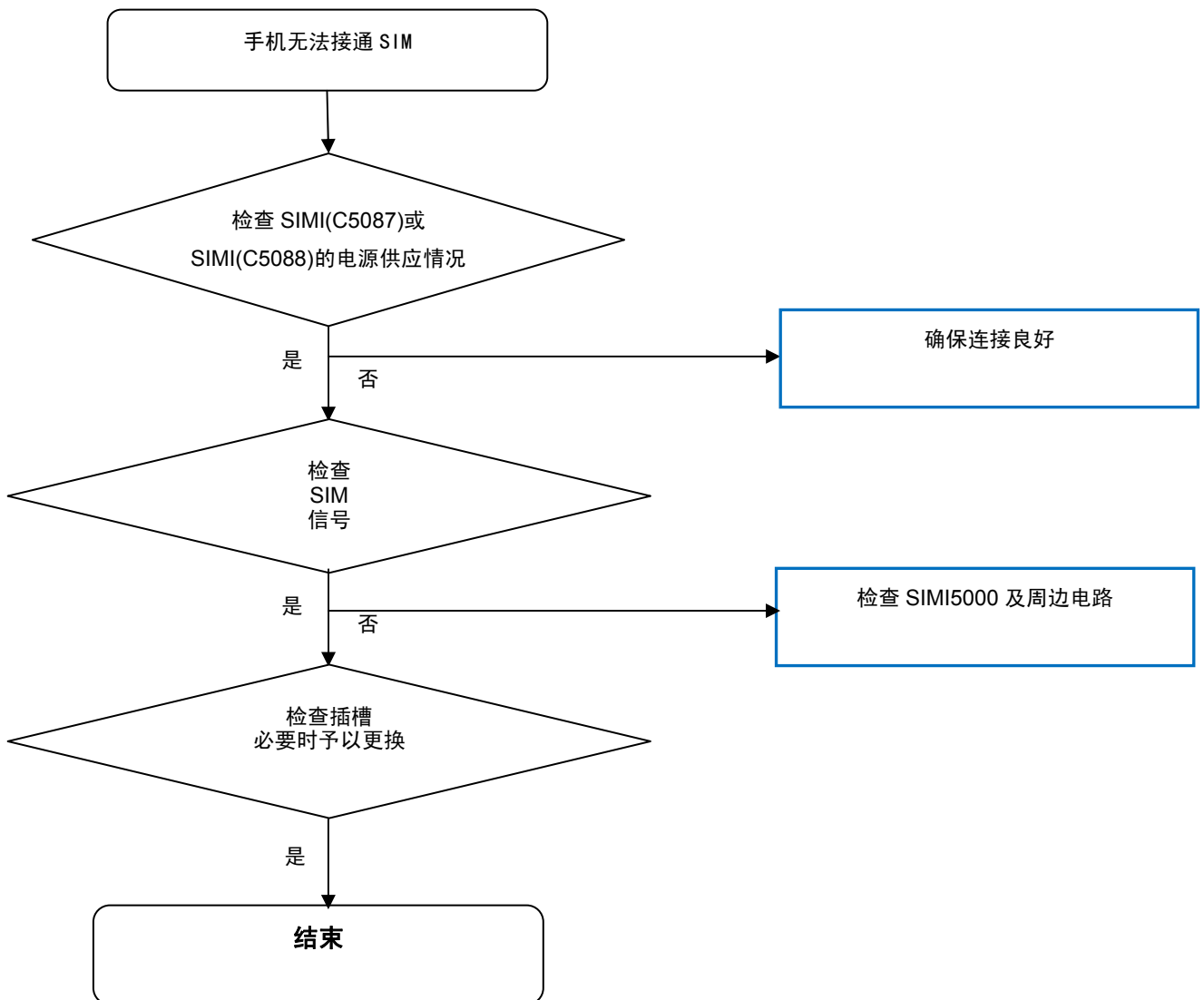
## 8.3 级维修

### 8-3-6. 逻辑部分（按键输入）



## 8.3 级维修

### 8-3-7. 逻辑部分（SIM 卡识别）

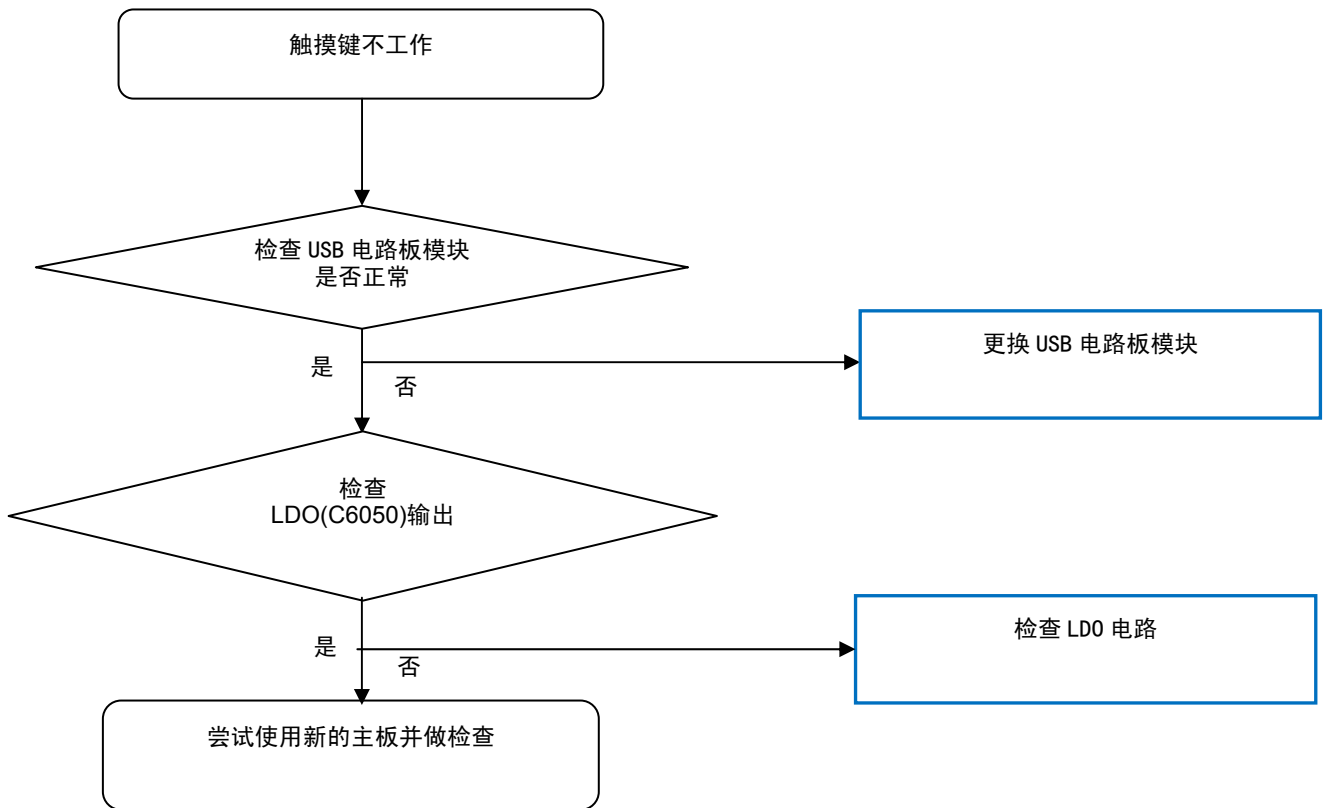


---

## 8.3 级维修

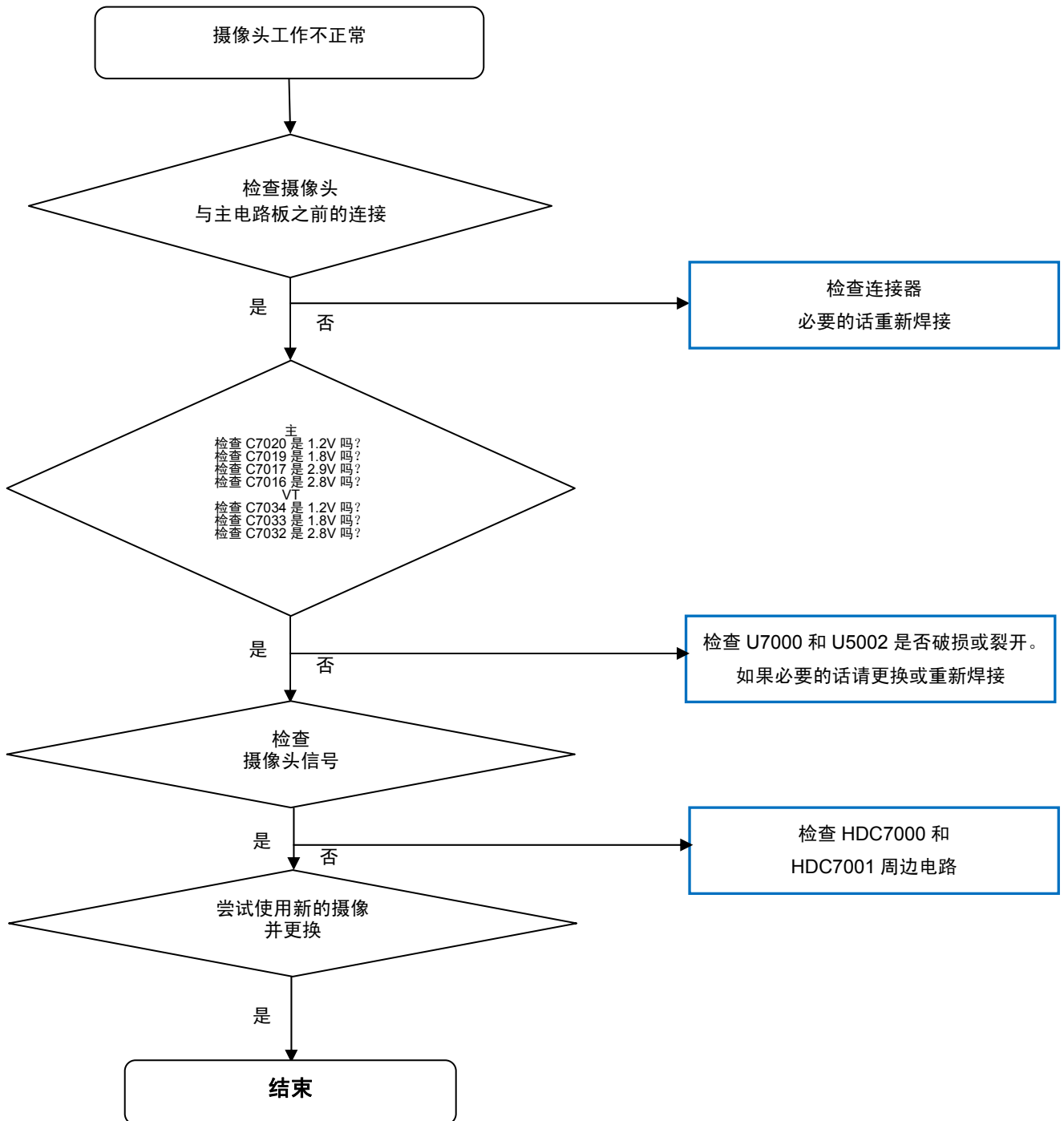
---

### 8-3-8. 逻辑部分（触摸键）



## 8.3 级维修

### 8-3-9. 逻辑部分（主 CAM 和 VT 摄像头）

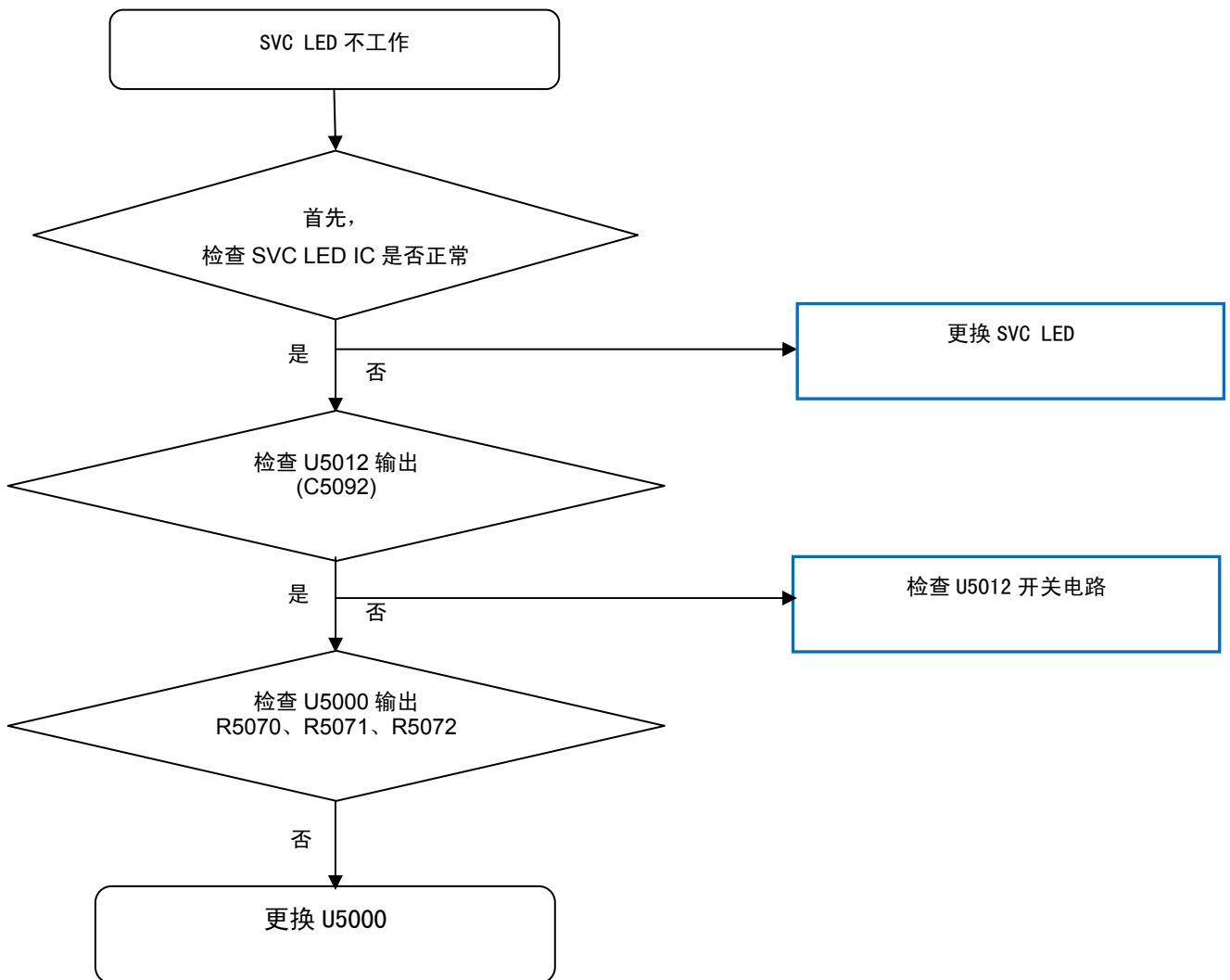


---

## 8.3 级维修

---

### 8-3-10. 逻辑部分 (SVC LED)

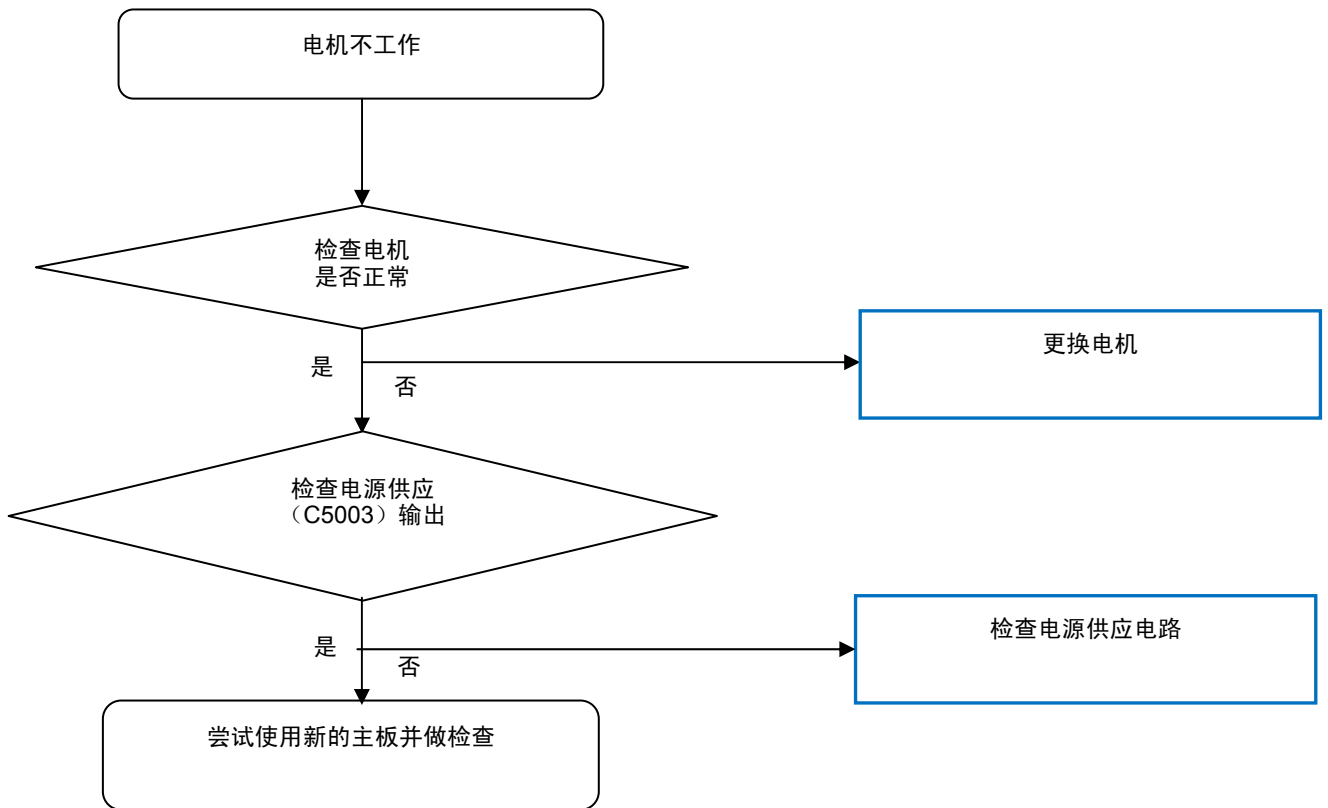


---

## 8.3 级维修

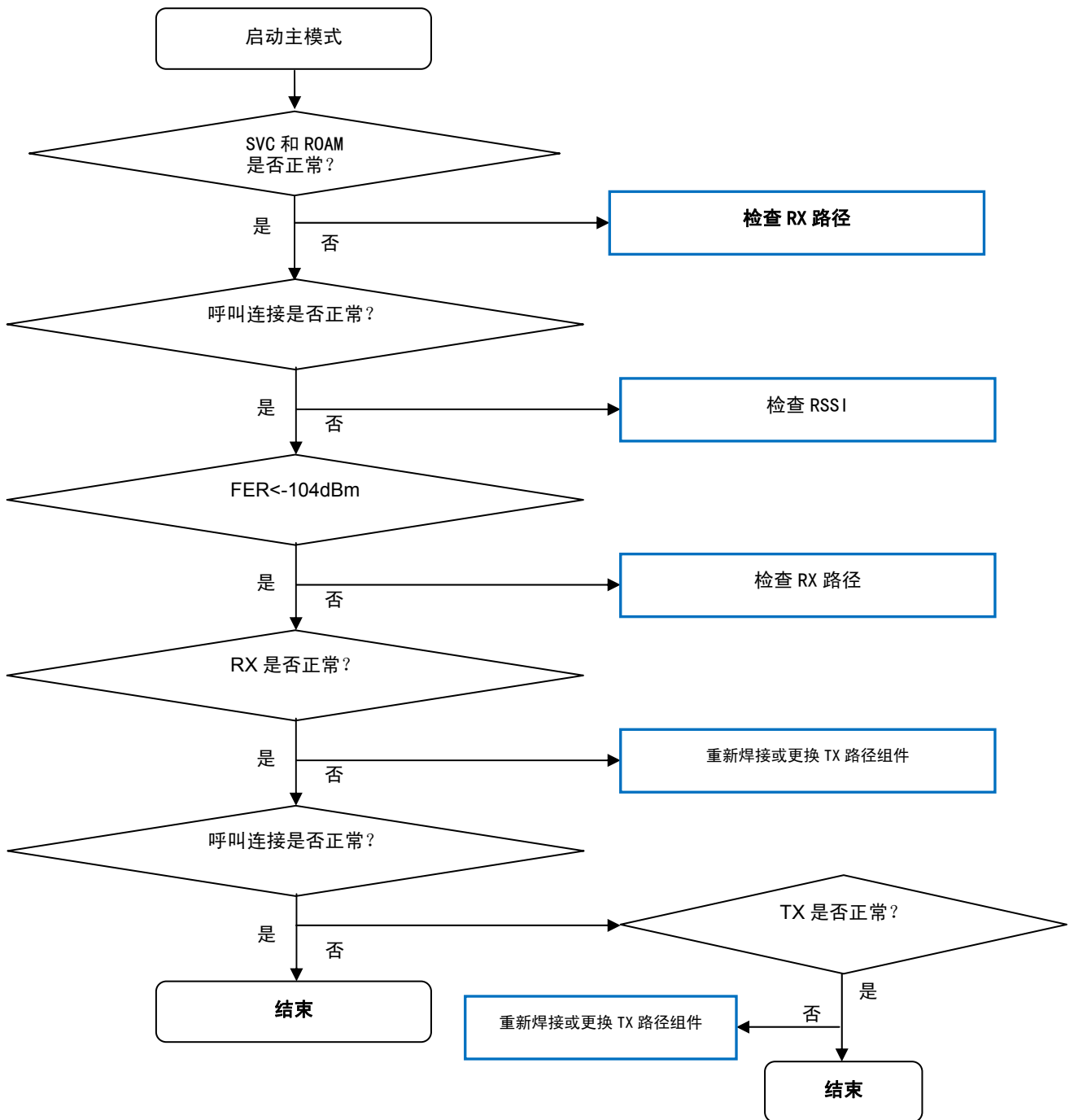
---

### 8-3-11. 逻辑部分（电机）



## 8.3 级维修

### 8-3-12. 射频部分 (LIE、WCDMA、TDSCDMA、CDMA、GSM)



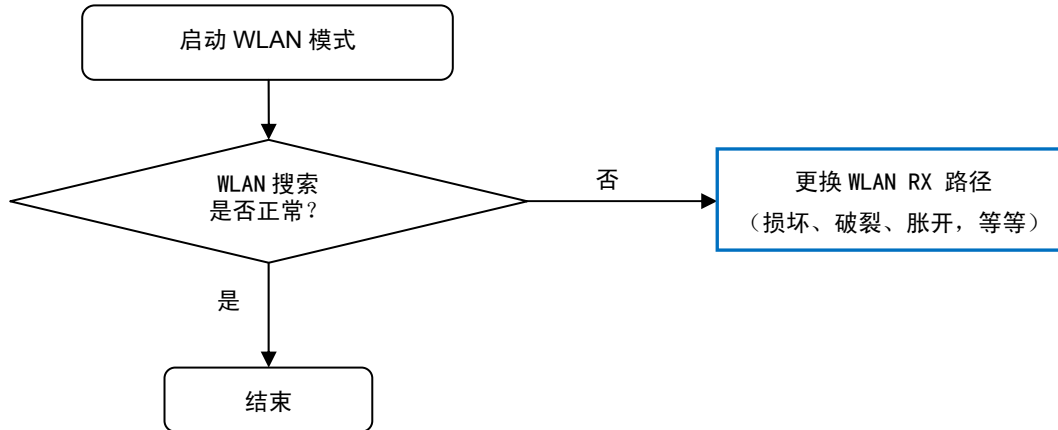
---

## 8.3 级维修

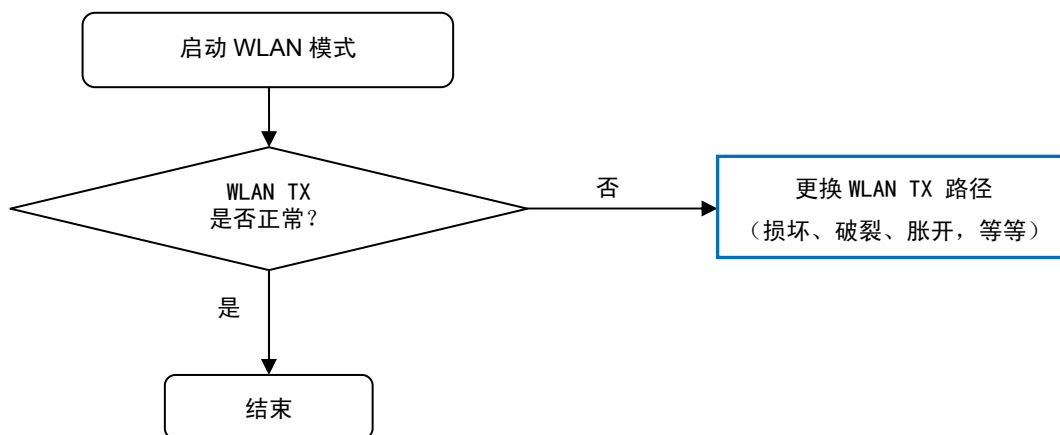
---

### 8-3-13. RF 部分 (WLAN / BT)

#### WLAN RX



#### WLAN TX



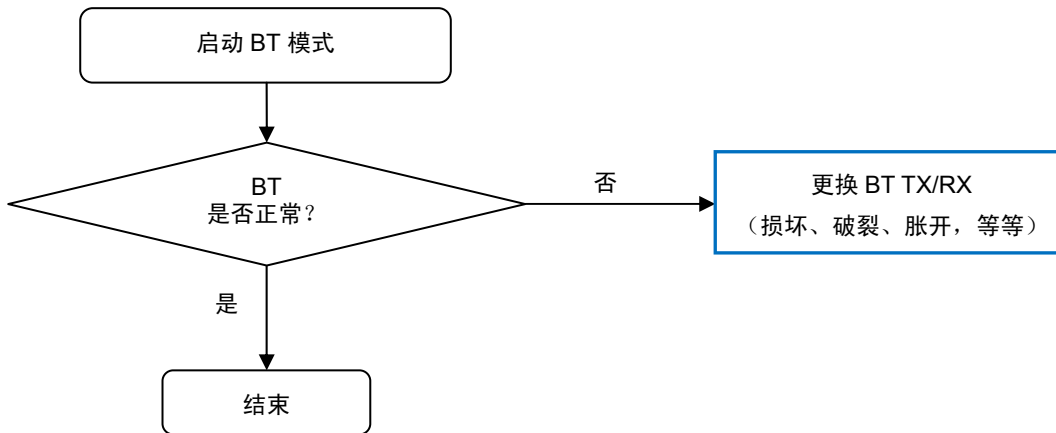


---

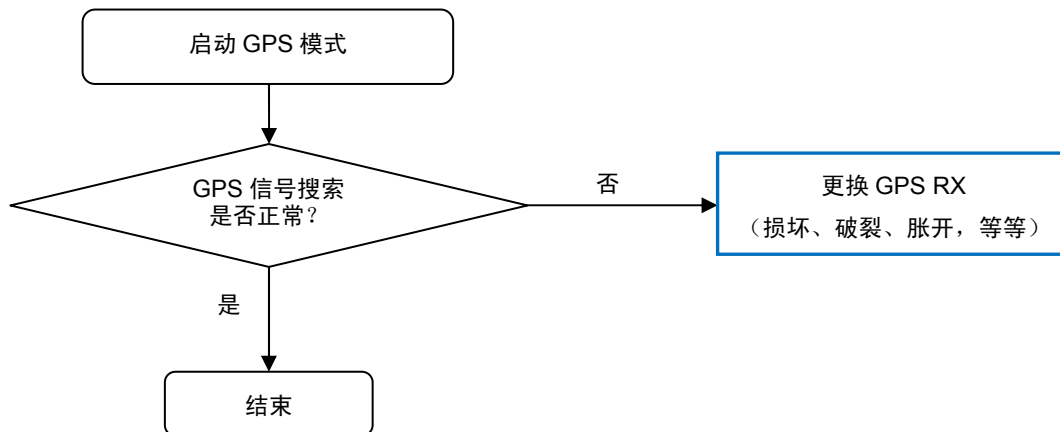
## 8.3 级维修

---

### - BT



### - GPS



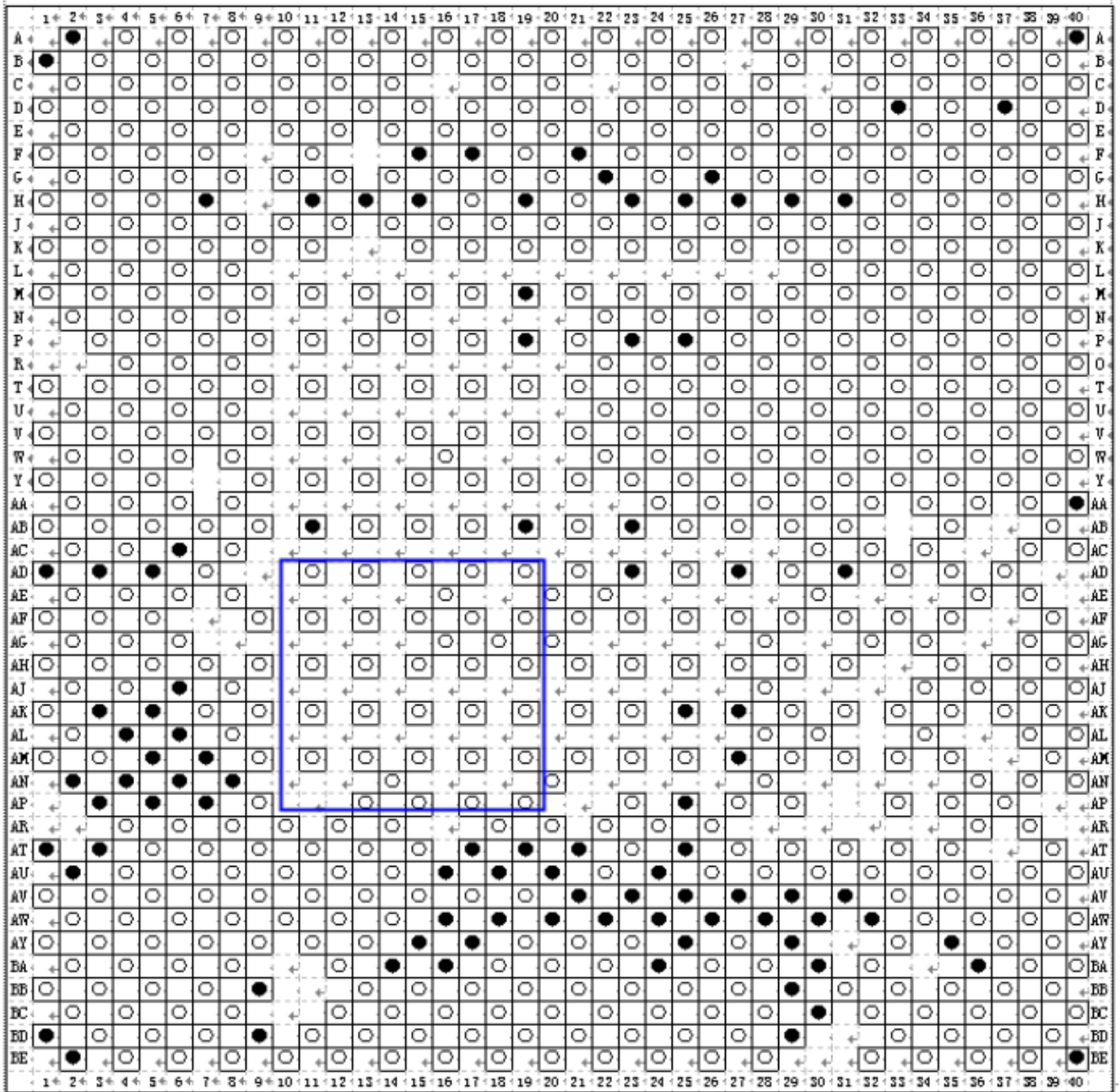
## 8.3 级维修

### 8-4. 维修示意图

- NC 点 (顶部示意图)

●: NC

UCP3000



## 8.3 级维修

U3000

	1	2	3	4	5	6	7	8	9	10	11	12	13	14	
A	○	○	○	○	○	○	○	○	○	○	○	○	●	○	A
B	○	○	○	○	○	○	○	○	○	○	○	○	○	○	B
C	○	○	○	○	○	○	○	○		○	○	○	○	○	C
D	○	○	○	○	○	○	○			○	○	○	○	○	D
E	○	○	○	○	○		○	○	○	○	○	○	○	○	E
F	○	○	○		○		○	○	○	○	○	○	○	○	F
G	○	○	○	○	○	○	○	○	○	○	○	○	○	○	G
H		○	○		○	○	○	○		○	○	○	○		H
J	○	○	○	○	○	○	○	○		○	○	○	○	○	J
K	○	○	○	○	○			○	○	○	○		○	○	K
L	○	○	○	○				○		○	○	○	○		L
M	○	○	○	○	○	○	○	○	○	○	○	○	○	○	M
N	○	○	○	○	○	○	○	○	○	○	○	○	○	○	N
P	○	○	○	○	○	○	○	○	○	○		○	○	○	P
	1	2	3	4	5	6	7	8	9	10	11	12	13	14	